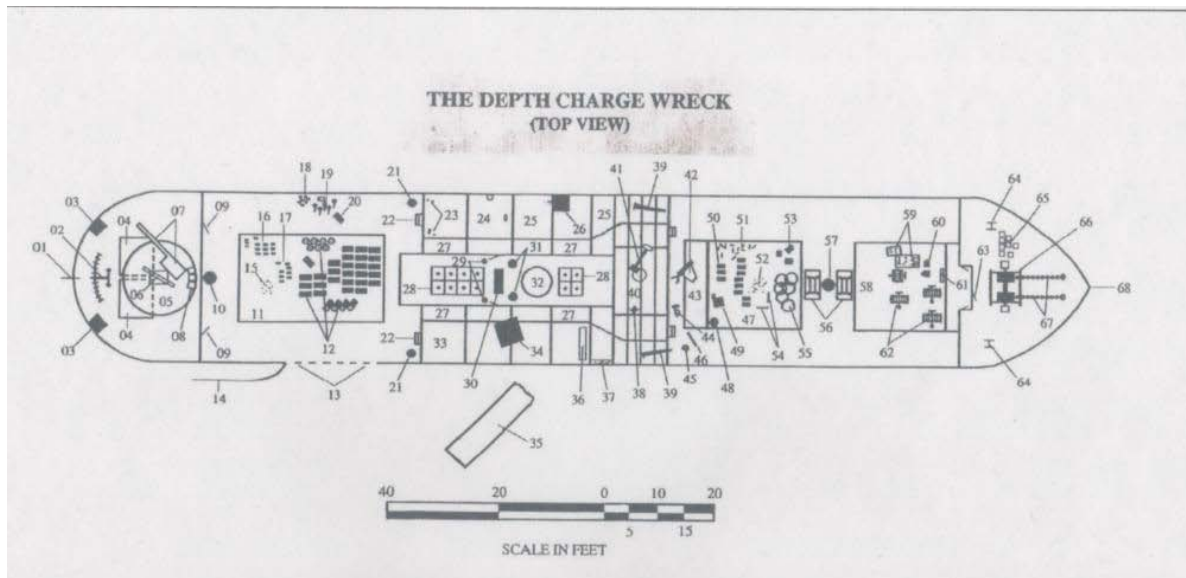




潜水調査開始



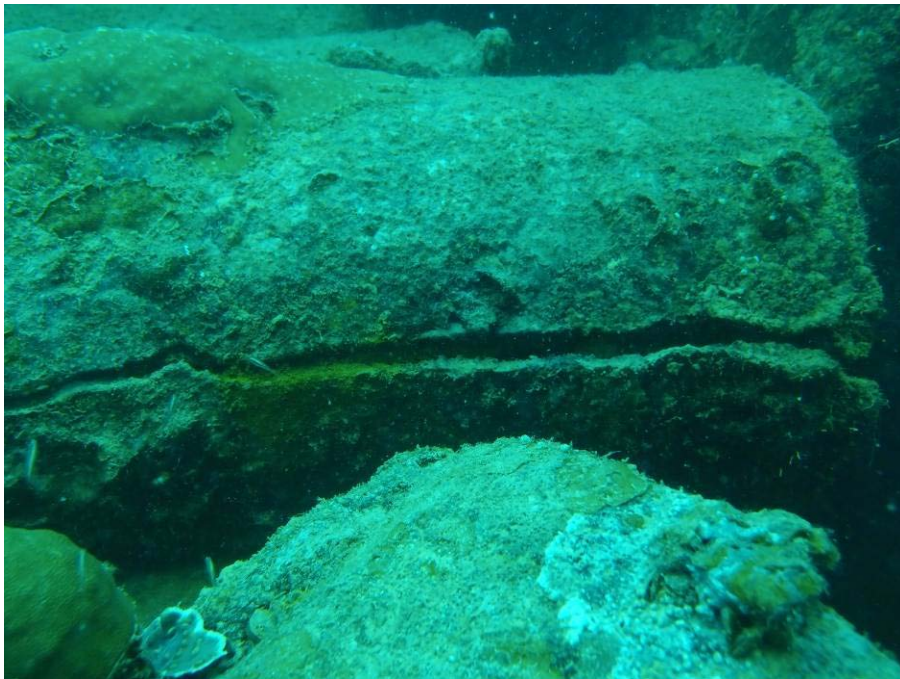
海中での調査員



ヘルメットレックの沈船の概要 (全長約5.8m、水深1.4m~3.5m)



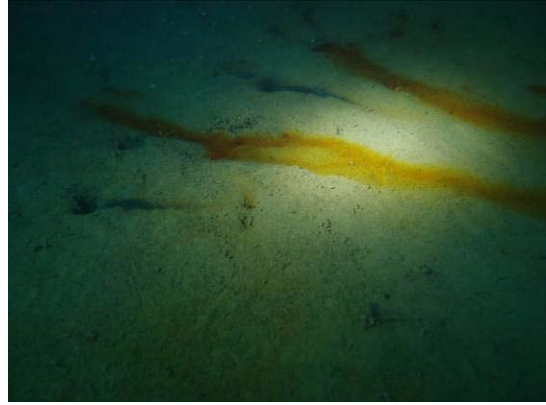
散乱する対潜爆雷（直径約46cm、長さ約87cm）



亀裂の入った対潜爆雷。亀裂から茶色のピクリン酸が漏洩している



亀裂から漏洩するピクリン酸



泥の中からもピクリン酸が漏洩（爆雷が泥に埋まっている）