

(a) アクレ郡ギルダセン地区ジャリーダ村小学校



学校前景



基礎がしっかりつくられなかったため、大きなひび割れができ、倒壊の危険がある



窓にはガラスがなく、冬場はビニールシートで覆って寒さをしのいでいる



床にひびが入っている



外壁にひびが入っている



倉庫がないため、教室を灯油やストーブ等の倉庫として使用している

(b) アクレ郡ギルダセン地区ケラセピ村小学校



学校の前景



壁の塗装が大幅にはがれ、天井上部にひびが入り、倒壊の恐れあり



教室の天井には穴が空き、雨や糞が教室に入ってくるため、不衛生である



右の女子生徒には机がなく、ベンチに座って授業をうけている



正門



ひびが入った教室の床

(c) アクレ郡ギルダセン地区デリンシェック村小学校



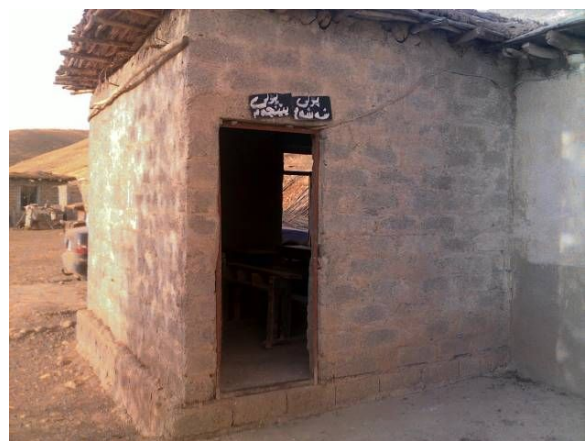
学校の前景：地元の地主が小さな民家を  
教室用に寄贈、のちに住民によって1教室と  
職員室が増築された



教室の壁には亀裂が入り、  
倒壊の危険がある



教室の屋根は伝統的な工法で作られた屋根  
だが、雨漏りで床がドロドロになり不衛生



教室の1つ：外壁には亀裂が入っている



劣化した教室のドア

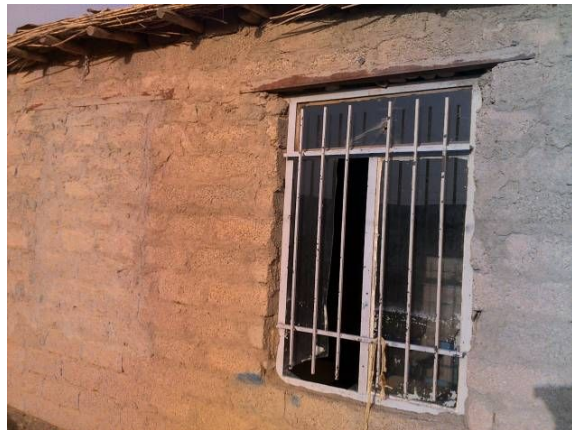


屋外にあるトイレ2基：詰まっている  
ためほとんど使われていない

(d) アクレ郡ビジル地区マンダランゼリ村小学校



学校の様子



窓にはガラスがなく、冬場はビニールシートで覆って寒さをしのいでいる



伝統的な屋根は木材と土でできているため穴が空きやすく、雨漏りや動物の糞が教室に落ち、衛生的に問題である



教室内の様子



教室の床は土間のため、冬場は特に寒い



収納スペース確保のため、トイレを改造した倉庫：そのため、学校にはトイレがない

(e) ハバット郡ダラシャクラン地区ジェルガザウイ村小学校



亀裂が入った教室の壁と天井



トイレの手洗い場：蛇口が壊れて  
使用できなくなっている



ペンキが剥がれ、壁の所々に  
亀裂ができています



老朽化し一部壊れている鉄製フェンス



電気スイッチのカバー落下防止  
のため、ガムテープで補強



劣化した正門ゲート

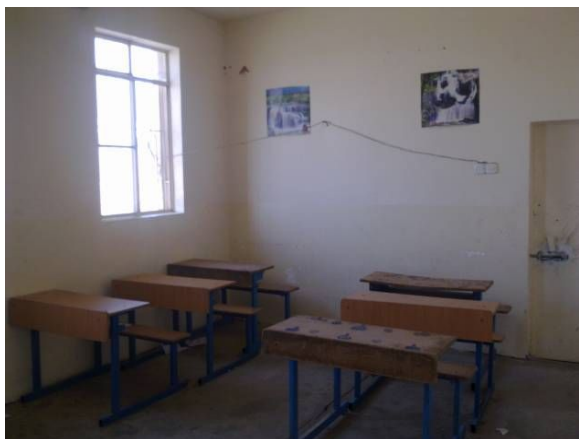
(f) ハバット郡ダラシャクラン地区カラワン村小学校



学校の前景



教室に所狭しと置かれた机



教室数が足りないため、倉庫  
を教室として使用している



校舎中庭



2 教室を増築する土地



学校の中庭

(g) ザホ郡ダルカルアジャム村小学校



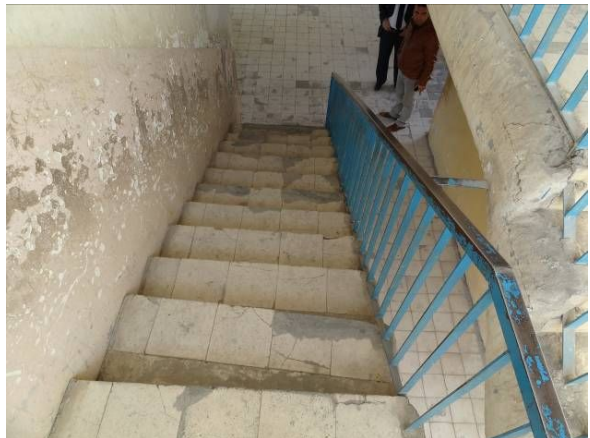
学校正門



教室の後方の壁に亀裂が入っている



壁に亀裂が入り、床の破損もひどい



破損がひどい階段



電気配線が故障しており、  
電気が使用できない



男子生徒用トイレ