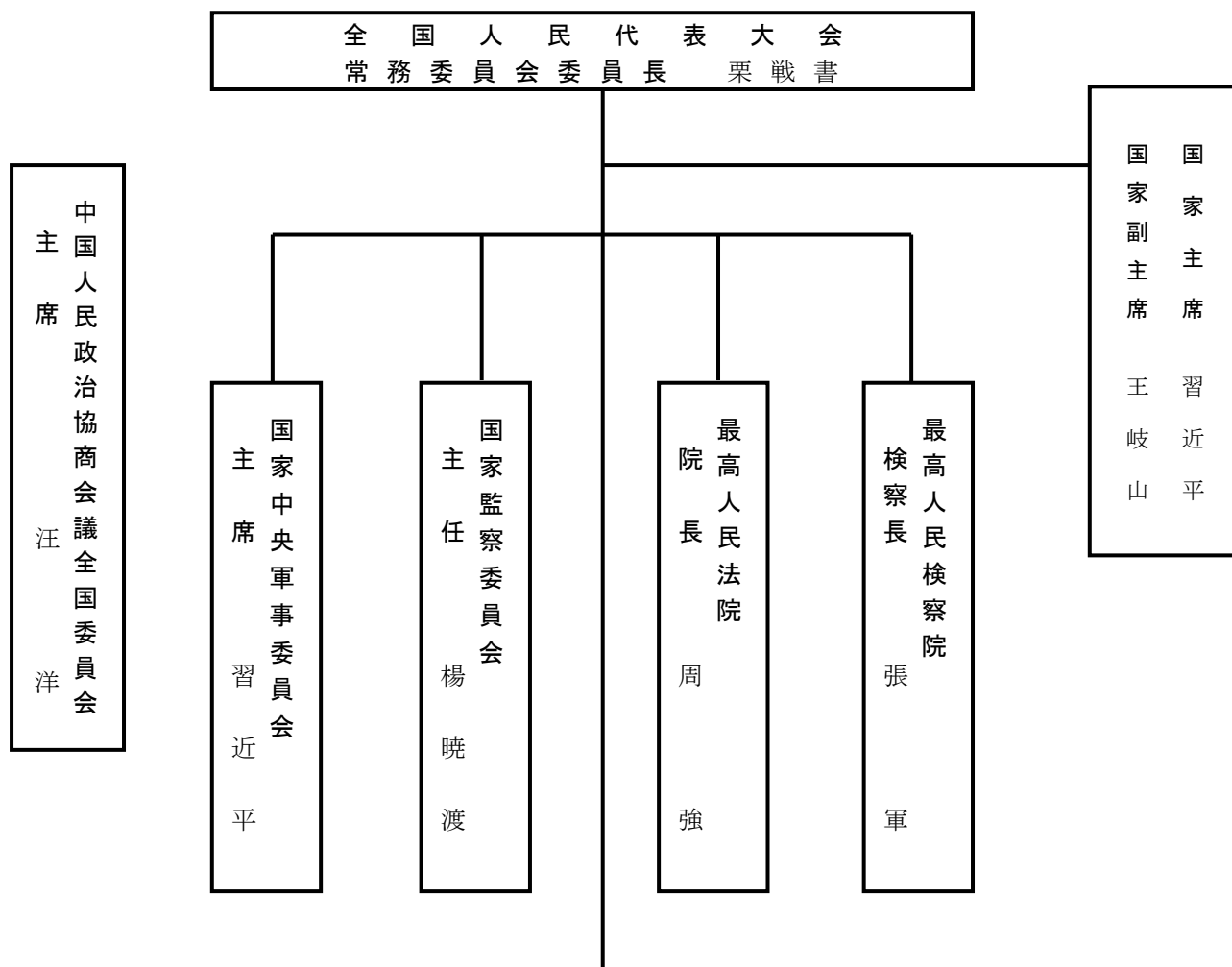


# 中国国家機関組織図



国 務 院	
總 理 李 克 強 副 總 理 韓 正 劉 鶴 孫 春 蘭(女) 胡 春 華 国 務 委 員 肖 捷 魏 鳳 和 王 毅 王 勇 趙 克 志	司 法 部 部 長：傅 政 華 財 政 部 部 長：劉 昆 人 力 資 源 社 会 保 障 部 部 長：張 紀 南 自 然 資 源 部 部 長：陸 昊 生 態 環 境 部 部 長：李 幹 傑 住 宅 都 市 建 設 部 部 長：王 蒙 徽 交 通 運 輸 部 部 長：李 小 鵬 水 利 部 部 長：鄂 竟 平 農 業 農 村 部 部 長：韓 長 賦 商 務 部 部 長：鍾 山 文 化 旅 遊 部 部 長：雒 樹 剛 国 家 衛 生 健 康 委 主 任：馬 曉 偉 退 役 軍 人 事 務 部 部 長：孫 紹 騁 應 急 管 理 部 部 長：王 玉 普 中 国 人 民 銀 行 行 長：易 鋼 審 計 署 審 計 長：胡 澤 君(女)
弁 公 庁 秘 書 長：肖 捷(兼) 外 交 部 部 長：王 毅(兼) 国 防 部 部 長：魏 鳳 和(兼) 国 家 發 展 改 革 委 員 会 主 任：何 立 峰 教 育 部 部 長：陳 宝 生 科 学 技 術 部 部 長：王 志 剛 工 業 情 報 化 部 部 長：苗 圩 国 家 民 族 事 務 委 員 会 主 任：巴 特 爾 公 安 部 部 長：趙 克 志 国 家 安 全 部 部 長：陳 文 清 民 政 部 部 長：李 紀 恒	