



Outreach and Education

31 May 2015 Bulgaria

Japan



Antarctic Treaty System(ATS)

ATS stands for treaties, recommendations and measures adopted under the Antarctic Treaty

- Antarctic Treaty(adopted 1959, entered into force 1961. Japan concluded in 1960)
- Protocol on Environmental Protection (adopted 1991, enter into force 1998. Japan concluded in 1998)
- Convention on the Conservation of Antarctic Marine Living Resources (adopted 1980, entered into force 1982. Japan concluded in 1981)
- Convention for the Conservation of Antarctic Seals(adopted 1972, entered into force 1978. Japan concluded in 1980)



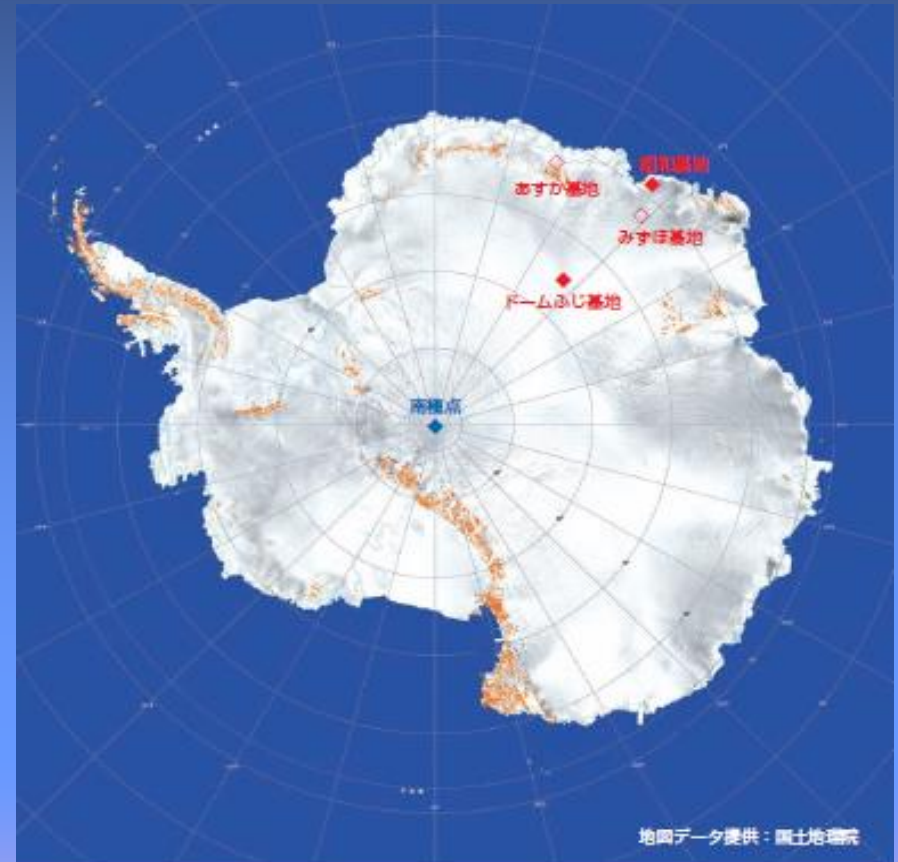
Japanese Antarctic Stations

- Syowa(opened 1957): Used by wintering and summer expeditions as observation base.

- Mizuho (opened 1970): Unmanned station used mainly as a transit point

- Asuka (opened 1985): unmanned station used as observation point

- Dome Fuji (opened 1996): Used mainly for ice-core observations



■日本の南極観測基地の緯度経度と標高

昭和基地	南緯 69° 00' 22"	東経 39° 35' 24"	標高 29m
みずほ基地	南緯 70° 41' 53"	東経 44° 19' 54"	標高 2230m
あすか基地	南緯 71° 31' 34"	東経 24° 08' 17"	標高 930m
ドームふじ基地	南緯 77° 19' 01"	東経 39° 42' 12"	標高 3810m

Japanese Antarctic Research Vessels (Icebreakers)

- 1956 : "Soya" entered into service
- 1965 : "Fuji" entered into service
- 1983 : former "Shirase" entered into service
- 2008 : Australian R/V "Aurora Australis" chartered for JARE 50
- May 2009 : New "Shirase" completed

New "Shirase"

- 138m long, 28m wide, weighs 12,500t
- Capacity to continuously break 1.5m thick ice
- Eco-ship equipped with environmentally friendly functions
- Entered into service from JARE51 (November 2009)





National Institute of Polar Research

(NIPR: founded in 1973)

Inter-University Research Institute Corporation

Research Organization of Information and Systems

principal activities

Collaborative Research in Polar Regions

Provides infrastructure and scientific materials and information required for multidisciplinary research in Polar areas to scientists from universities, etc.

National Antarctic Program

Operates JARE both for scientific programs and logistics, except transportation of personnel and materials between Japan and Antarctica.

Graduate Education

Accepts students through Dept. Polar Science, Graduate University for Advanced Studies (SOKENDAI). Also accepts special joint research fellows and oversees their education at the request of the university.

Outreach Hub for Polar Science

Organizes Antarctic classes, Polar Science Contest for young generations and exhibits new findings on polar research at Polar Science Museum in collaboration with other museums.

<http://www.nipr.ac.jp/english/>





- Exhibits latest research findings and activities in polar areas
- Collaborating with other science museums

open: 24 July, 2010
total visitors: 120,000
(by the end of Mar., 2015)

World's only permanent theater for aurora



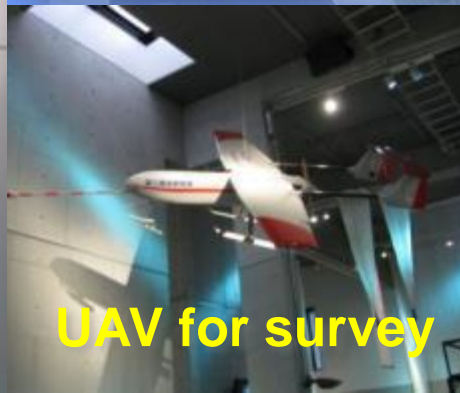
Certified as a Mechanical
Engineering Heritage in 2014



Antarctic research vessel
SHIRASE



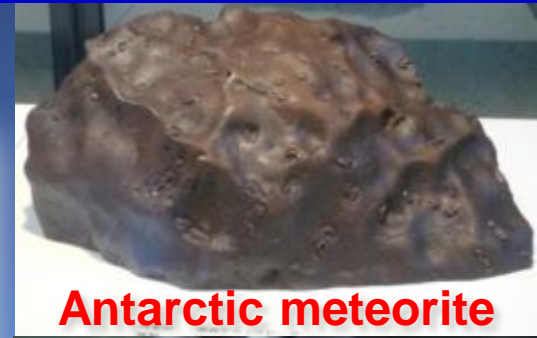
Antarctic wildlife



UAV for survey



snow vehicle used for
South Pole Expedition, 1968



Antarctic meteorite



Arctic wildlife

Open Campus of NIPR for Public

8/2日は極地研へ行こう!

きょく ち けん
極地研
たん けん
探検2014

8月2日(土) 10:00~16:00 (入場開始15:30)
国立極地研究所一般公開

南極観測でおなじみの極地研が、一般公開を行います。
この夏はプログラムをバージョンアップ!
家族みんなで遊びに来てください。

入場無料

探検ツアーの
予約はお早めに!

事前申込制
探検ツアー 参加者募集! ここでは、5つのツアーをご用意。
申込みならどれに参加する?

申込締切 7/18(金)必着

2 August, 2014 visitors: 2,140

所長に何でも聞いて!

極地研秘蔵の
生物標本を一挙公開!

石のみみつ

いくぞ! 低温室2014

幽黒実験室

記者気分
所長に突撃レポート!

ひみつの
標本庫にご招待。

稀少な岩石の
分析室にご招待!

マイナス30℃の
世界を体験しよう。

宇宙・大気の
ダークサイドへようこそ。

申込方法 参加希望の方はホームページを
ご覧のうえ、お申し込みください。 www.nipr.ac.jp/tanken2014/ ツアーは重要になる可能性があります。
お申し込み多数の場合は抽選となります。

予約不要
の楽しいプログラムもいっぱい!

特別講演

サイエンスカフェ

新企画が続々! どれも見逃せません!

●元南極観測隊調理師のキッチンカー

●野外調査隊が使用した
フリーズドライフードの
販売試食

スーパーコンピュータと星と地球の世界!

●地下で見つけた
サイバー空間
(※事前予約不要)

●空中撮影会

総合研究大学院大学 極域科学専攻 **入学相談会**

入学相談ブースを設置し、個別相談を受け付けます。大学院生の活動について
展示。親戚大学院生と接するチャンスもあります。開催所: 4階講義室



labo visits

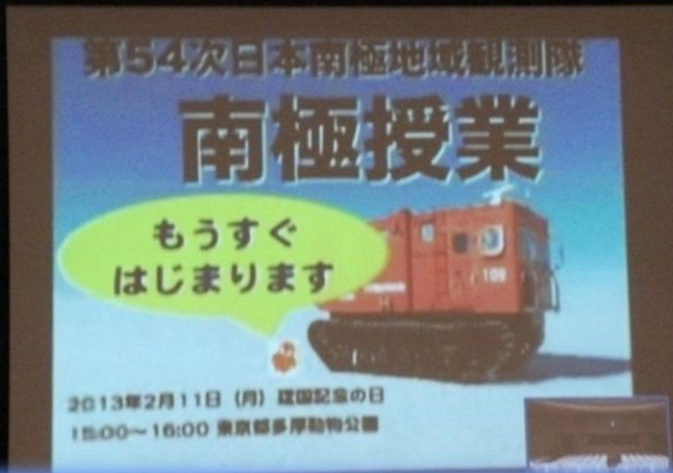


special lecture



Antarctic Class: connecting Syowa and classrooms in Japan

Teachers dispatch program
(summer)



during wintering over



24 times a year during JARE54



two teachers were dispatched every
year to give classes to their pupils



研究者もビックリの提案 大募集!

中高生南極北極科学コンテスト

検索

第11回 中高生南極北極 科学コンテスト

Antarctic and Arctic Junior Forum



「南極や北極で、こんなことを調べてみたい」という提案をしてみませんか。

選ばれた優秀な提案は、南極や北極で実施します。

過去の提案は、ホームページをご覧ください。

応募締切: **2014年9月5日(金)** 当日消印有効

応募方法について詳しくはこちら

<http://www.nipr.ac.jp/juniorcontest/>

お問い合わせ:

第11回 中高生南極北極科学コンテスト事務局

〒190-8518 東京都立川市緑町10-3 国立極地研究所 広報室内 TEL: 042-512-0655

- Called for experiment plans in Antarctic or Arctic regions
- Total applications: 750 junior or highschool students (in 2013)
- Awards donated for excellent plans and implemented
- sponsored by NIPR and NGOs

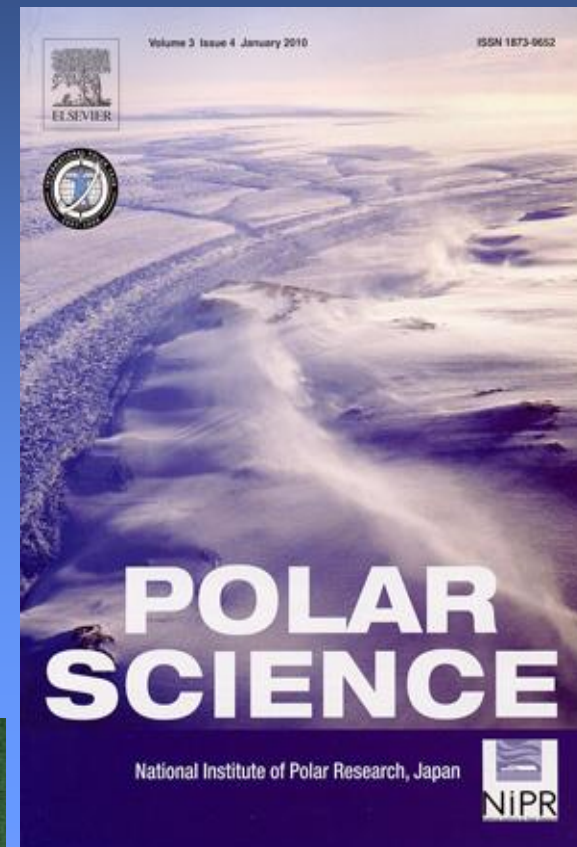
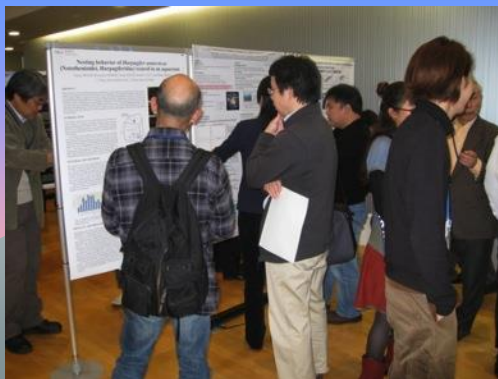


Presenting Scientific Results

Online Databases
(ref: IP-9 by COMNAP)

- ❑ a series of symposium of various and interdisciplinary research fields in polar science
- ❑ 4–5 day symposium of 600–700 participants in total
- ❑ first held in November, 2010

Books for public



- ❑ international peer-reviewed quarterly journal
- ❑ published jointly by NIPR and Elsevier
- ❑ first published in 2007

Ministry of the Environment -Environmental Protection-

Information provided by website

- Procedures: application and certification, ASPA, ASMA, EIA
- Tourism and relevant laws
- Public awareness: Environment e.g. Antarctic KIDS
- General Information: ATCM, CEP, ATS

