

1.4 セミナー発表資料

日本の講師のセミナー発表時に使用したパワーポイントを添付する。

会津坂下町 竹内町長発表資料 (代理発表 稲垣茂)	・ ・ ・ ・	- 1 4
会津坂下町 甲斐建設部長発表資料	・ ・ ・ ・	- 2 6
土壌浄化システム開発者 木村弘子発表資料	・ ・ ・ ・	- 3 4
毛管浄化システム株式会社 木村恭彦発表資料	・ ・ ・ ・	- 4 6

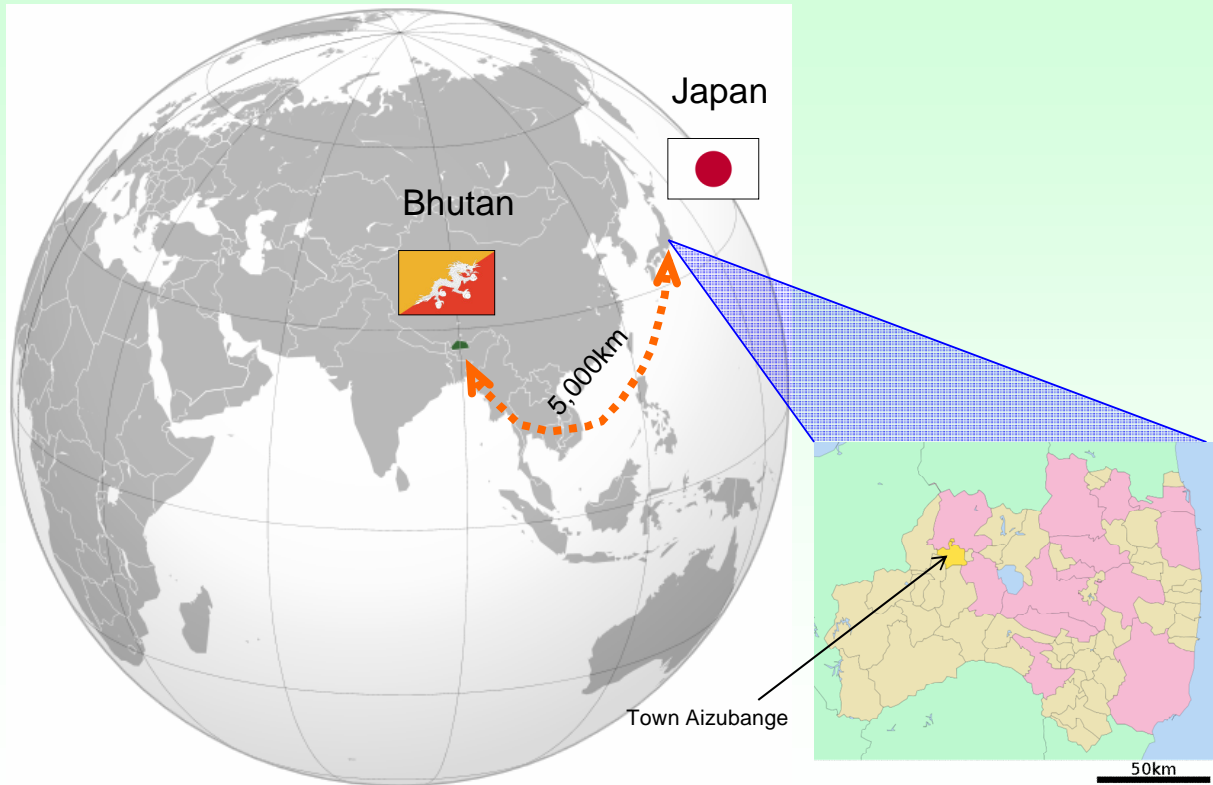
会津坂下町が実践する下水処理システム (土壌浄化法)



2013年2月
会津坂下町建設部



日本とブータンの距離 (The distance between Japan and Bhutan)



坂下の冬



白銀の会津盆地



冬のSL



2010年 大雪の中の冬祭り(初市)
-15

坂下の春

杉の糸桜



残雪の山々



夕暮れの田植え

坂下の夏



坂下の夏祭り
8月第1日曜日



坂下の秋

たわわに実った稲穂



秋の小さな祠



平和な生活を見守る
六地蔵(地蔵菩薩)

坂下の歴史(文化遺産)



木造薬師如来坐像
千百年前建立

千手千目観世音菩薩
八百年前建立



亀ヶ森古墳
千七百年前建立



立木観音堂
八百年前建立



坂下の風土(人々の営み)



たわわに実ったリンゴ農園

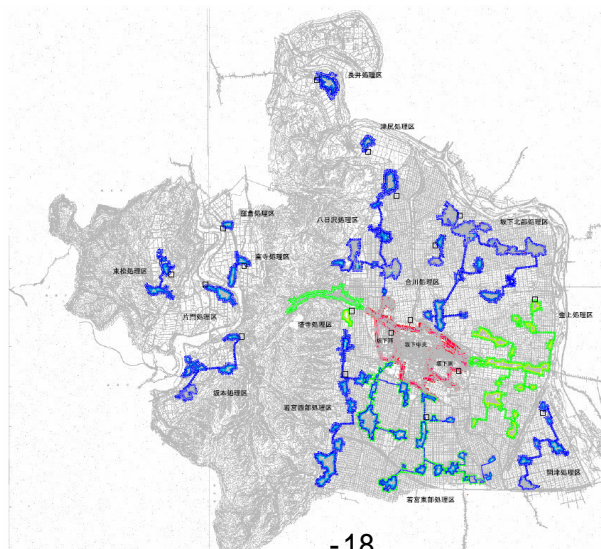


水稲の刈取作業



会津坂下町の概要 Data of town aizubange

面積	Area	91.65ha
人口	Population	17,737
戸数	Number of households	5,711
汚水処理普及率	Penetration rate of sewage treatment	47.30%



会津坂下町の概要 (View of center city)

